

> LA FERME EXPÉRIMENTALE PROFESSIONNELLE LORRAINE DE SAINT HILAIRE EN WOËVRE : UN SUPPORT DE COMMUNICATION ET DE FORMATION

Des rendez-vous réguliers

Visites d'essais, journées portes ouvertes, plateforme de démonstration et journées thématiques sont organisées régulièrement pour les agriculteurs, techniciens et étudiants.

ARVALIS - Institut du végétal réalise également chaque année plusieurs publications régionales : documents « CHOISIR- Lorraine »...



Un lieu de formation

Des formations pratiques sont proposées dans divers domaines :

- gestion du pâturage, fertilisation des surfaces en herbe, conduite d'un élevage allaitant, engraissement des jeunes bovins...
- utilisation des produits phytosanitaires, qualité de la pulvérisation, diagnostic des accidents des cultures, techniques de production raisonnée, implantation sans labour...



> PLAN D'ACCÈS



Ferme Expérimentale Professionnelle Lorraine de Saint-Hilaire en Woëvre

CONTACTS

Accueil secrétariat / Mélissa GIGUET
Tél. 03 29 87 50 23
Fax 03 29 87 56 40

Élevage-Fourrage

- > Didier DELEAU
Ingénieur régional
- > Pascal KARDACZ
- > Jean-Marie GROSSE
- > Eric BERNARD
- > Christophe SAVARD

Grandes cultures

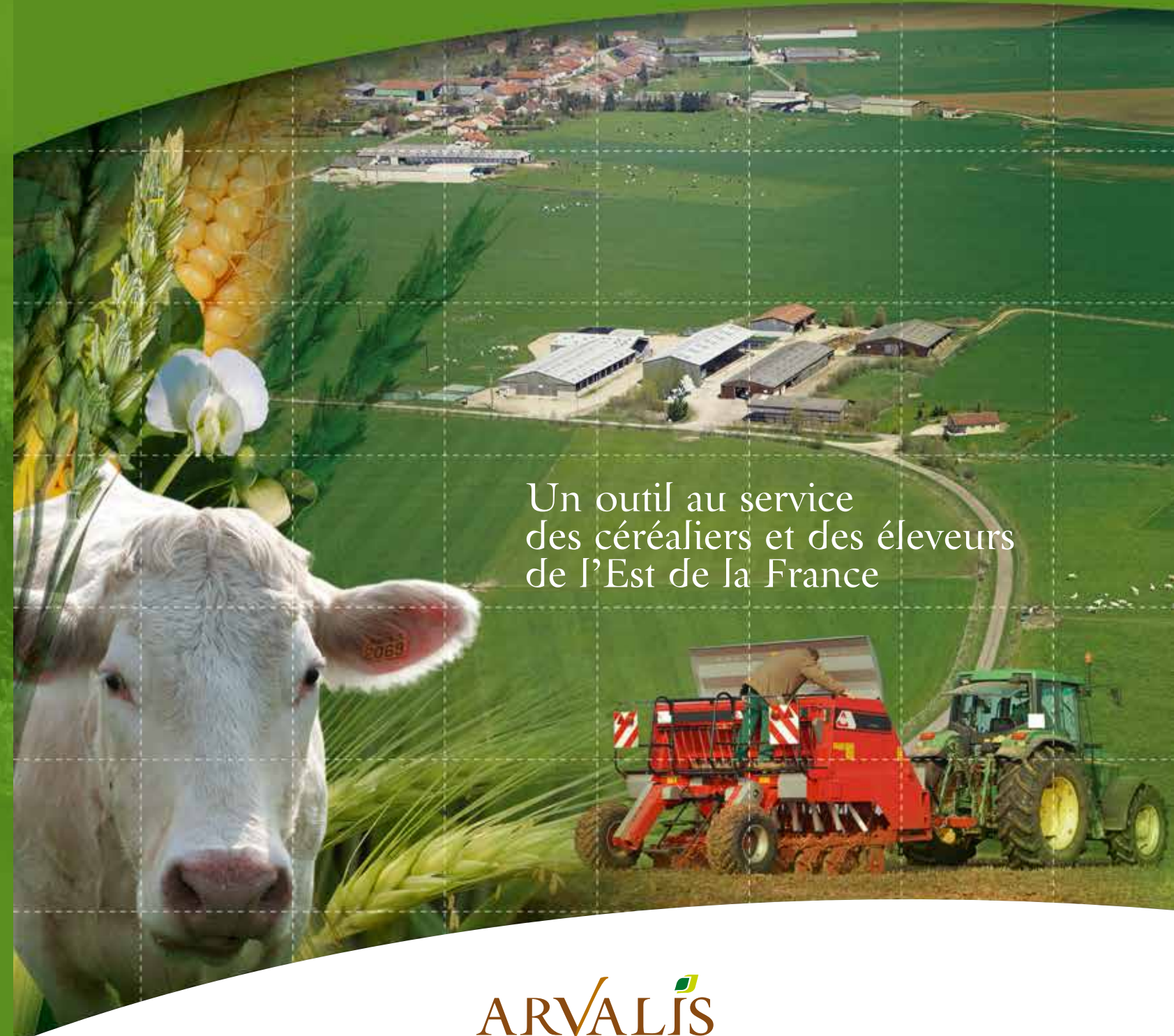
- > Yves MESSMER
Ingénieur régional
- > Pascaline PIERSON
- > Jean-Paul BOLOT

Adresses mail :
Initiale du prénom.nom@arvalisinstitutduvegetal.fr
Ex : Didier DELEAU → d.deleau@arvalisinstitutduvegetal.fr

SAINT HILAIRE EN WOËVRE : AU CŒUR DE PARTENARIATS RÉGIONAUX

Pour répondre efficacement aux attentes des agriculteurs et des entreprises du Nord-Est de la France, les activités et les résultats d'ARVALIS - Institut du végétal sont orientés et évalués par des professionnels, en particulier par les commissions régionales composées d'agriculteurs représentant les filières agricoles de Lorraine. La ferme expérimentale privilégie les partenariats avec la recherche d'amont (INRA,...), les autres instituts (Institut de l'élevage, ACTA, CETIOM,...), les organismes économiques (coopératives et négoce : EMC2, LORCA, CAL, GPB et leurs branches viande - ALOTIS, LORCA Elevage, CAL Les Producteurs de viande - ...), les quatre Chambres d'agriculture de Lorraine, la Chambre régionale d'agriculture de Lorraine, la MSA Marne-Ardennes-Meuse et le Centre permanent d'initiative pour l'environnement (CPIE) Woëvre Côtes de Meuse. Elle bénéficie du soutien financier de la Région Lorraine, du Conseil général de la Meuse et de la DRAAF de Lorraine.

Ferme Expérimentale Professionnelle Lorraine de Saint Hilaire en Woëvre



Un outil au service des céréaliers et des éleveurs de l'Est de la France

ARVALIS - INSTITUT DU VÉGÉTAL
FERME EXPÉRIMENTALE PROFESSIONNELLE LORRAINE
16 RUE DU MOULIN DE MONCELLE
55160 SAINT HILAIRE EN WOËVRE
Tél. 03 29 87 50 23 - Fax 03 29 87 56 40
www.arvalisinstitutduvegetal.fr

En partenariat avec les filières (Intercéales, GNIS, FNPSMS, UNIP, FNAMS) et avec la participation financière du Compte d'Affectation Spécial pour le Développement Agricole et Rural géré par le Ministère de l'Agriculture, de l'Agroalimentaire et de la Forêt.



Mai 2013 - Ref 13119 / BBDA 09 64 27 85 96 - Imprimerie Bonnin-Laffontan



« L'EXPERTISE AU SERVICE DES AGRICULTEURS ET DES FILIÈRES »

ARVALIS - Institut du végétal, organisme de recherche appliquée, produit des références technico-économiques et agronomiques directement applicables dans les systèmes de production.

Un réseau d'ingénieurs et d'experts présents sur le territoire national

Stations de recherche, plates-formes d'essais, fermes d'application, laboratoires et structures de proximité, l'institut compte 27 sites implantés sur l'ensemble du territoire national et environ 400 collaborateurs dont 300 ingénieurs et techniciens. Ils pilotent des études sur l'agronomie, l'économie, la connaissance du végétal, les biotechnologies, la conduite et la protection des cultures, l'agriculture de précision, la récolte et le stockage, la qualité et les débouchés des produits en alimentation humaine, animale et autres usages... Ils assurent la diffusion de l'information et conseillent les agriculteurs et les techniciens.

Une approche pluridisciplinaire

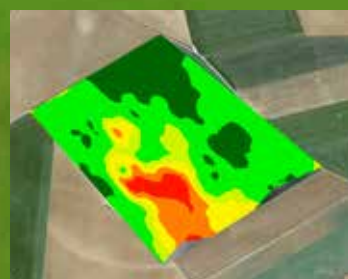
De la plante aux produits transformés, de l'agronomie à l'économie, de la parcelle au bassin versant, ARVALIS - Institut du végétal couvre de nombreuses spécialités à plusieurs échelles de travail. Il mobilise les savoir-faire utiles à l'élaboration de solutions globales dont l'efficacité et la pertinence sont éprouvées en station ou dans les fermes d'application.

Au service de l'efficacité des filières

Le champ d'activité d'ARVALIS - Institut du végétal concerne 80% de la superficie agricole française : les filières **céréales à paille** (blé tendre, blé dur, orges, triticale, seigle, avoine, riz...), **maïs** (grain, fourrage, semences, doux), **sorgho**, **protéagineux** (pois, féveroles...), **potatoes**, **lin**, **fourrage**. Au delà des actions spécifiques à chaque production, sont menées des études qui bénéficient à l'ensemble de l'exploitation agricole et à son territoire : systèmes de production (en agriculture biologique et conventionnelle), interculture, mécanisation, maîtrise des impacts sur l'environnement, biomasse, technologies de l'information...

GRANDES CULTURES PILOTER GRÂCE À DES OUTILS PLUS PRÉCIS

ARVALIS - Institut du végétal expérimente les techniques de productions végétales depuis l'implantation de la culture jusqu'à la récolte : technique de semis, fertilisation, protection phytosanitaire, technique de protection intégrée... L'équipe de Saint Hilaire met au point et régionalise des outils de diagnostic et de pilotage des cultures. Ces innovations permettent d'anticiper les risques et d'apporter le conseil le plus adapté aux conditions de l'année. Parmi ces outils, on peut citer les modèles de prévision des maladies cryptogamiques (Septo-LIS® ou le baromètre - maladies) et les modèles de minéralisation de l'azote du sol. Le GPS ou encore l'imagerie satellite (Farmstar) permet de développer une agriculture de précision dans le domaine de la fertilisation.



Analyse des besoins en azote par image satellitaire (Farmstar)



➤ Une centaine de variétés de blé et d'orge sont suivies chaque année et évaluées sur le critère du rendement, de la qualité, de la tolérance aux maladies et de l'adaptation au contexte climatique.

FOURRAGES CONTRIBUER À LA RENTABILITÉ DES ÉLEVAGES DE BOVINS VIANDE

ARVALIS - Institut du végétal valide sur son propre troupeau Charolais des schémas de production d'animaux répondant à la demande de la filière et acquiert sur son atelier expérimental d'engraissement des références pour l'engraissement de Jeunes Bovins viande. L'intérêt technique et économique de l'utilisation de différentes sources énergétiques et azotées (céréales, maïs fourrage, tourteaux de colza, drèches de blé et autres coproduits) est notamment testé. La station de Saint Hilaire contribue à développer et promouvoir des outils de gestion des surfaces en herbe (méthode des indices de nutrition pour la fertilisation des prairies, Herbo-LIS® pour la gestion du pâturage,...) adaptés au contexte lorrain. Elle s'appuie sur ses résultats techniques et économiques pour réaliser des simulations destinées à anticiper les évolutions probables des systèmes de production confrontés à de nouveaux contextes économiques et réglementaires.



Tourteaux de colza



➤ L'entretien des prairies passe de plus en plus par l'utilisation de matériels (aérateur, scarificateur...) souvent coûteux à l'achat mais également à l'utilisation. La station de St Hilaire en Woëvre a testé durant 5 ans l'intérêt de ce type de matériel sur la productivité et la qualité des prairies. Aujourd'hui, l'étude se poursuit et teste désormais différents itinéraires techniques de sursemis, de légumineuses en prairies permanentes.

AGIR EN FAVEUR DE L'ENVIRONNEMENT

Les études conduites par ARVALIS - Institut du végétal ont permis d'évaluer l'impact des techniques de production agricole sur la qualité de l'eau. Des méthodes de diagnostic et des solutions sont développées pour allier agriculture raisonnée et préservation de l'environnement.

➤ MAÎTRISER LES MAUVAISES HERBES DES CULTURES TOUT EN LIMITANT LE RECOURS AUX HERBICIDES

Les études sur la biologie des adventices, l'effet de la rotation et du travail du sol, l'influence du climat et des techniques de pulvérisation,... concourent à construire des techniques de protection des cultures à faible impact sur l'environnement.



➤ VALORISER LES ENGRAIS DE FERME

La valorisation des engrais de ferme sur les prairies participe également à la maîtrise des pollutions agricoles. La gestion de la fertilisation par la méthode des indices de nutrition permet de raisonner la fertilisation phospho-potassique des prairies, en vérifiant l'intérêt ou non d'apports d'engrais organiques ou minéraux.



Les effluents organiques contribuent grandement à maintenir la fertilité des sols.

➤ LA FERME EXPÉRIMENTALE PROFESSIONNELLE LORRAINE

UNE EXPLOITATION DE POLY-CULTURE-ÉLEVAGE AU SERVICE DES AGRICULTEURS DE L'EST DE LA FRANCE

ARVALIS - Institut du végétal établit des références techniques et économiques destinées à anticiper les évolutions des systèmes de production. À titre d'exemple :

- Dans le cadre du programme Ecophyto, sont mis en place des comparaisons de systèmes de culture à faible impact environnemental (collaboration Chambre Régionale, Coop de France, ENSAIA).
- À la demande de la filière viande lorraine, un atelier d'engraissement de jeunes bovins a été mis en place pour mesurer les enjeux liés à l'alimentation à base de coproduits issus de la fabrication des agrocarburants.

UN ATELIER D'ENGRASSEMENT INNOVANT

D'une capacité de 170 places, le bâtiment servant à l'expérimentation de l'alimentation des jeunes bovins présente de nombreuses innovations :

- récupération des eaux pluviales et réchauffement de l'eau par la chaleur de la litière pour l'abreuvement ;
- des équipements spécifiques pensés pour le confort et la sécurité de l'éleveur et le bien-être de l'animal (couloirs de contention ou identification électronique) ;
- des aménagements paysagers spécifiques.

➤ UNE FERME D'APPLICATION

ARVALIS - Institut du végétal utilise les outils de pilotage pour gérer la fertilisation, raisonner la protection des cultures et conduire le pâturage.

➤ DES MÉTHODOLOGIES PERFORMANTES ET COMPLÉMENTAIRES

L'utilisation d'une méthodologie rigoureuse (protocoles expérimentaux et validation statistique) assure la qualité des résultats. Selon les thématiques et le stade de finalisation des travaux, les méthodologies sont adaptées afin de répondre le mieux possible aux différentes questions posées. L'ensemble des activités d'ARVALIS - Institut du végétal est certifié ISO 9001 version 2000 et les activités d'expérimentation sont habilitées BPE (Bonnes pratiques expérimentales).

La ferme est adhérente aux démarches de qualité et traçabilité : Qualification Lorraine Qualité Viande, Chartes de bonnes pratiques, etc...